

The Satin Touch

PLEXIGLAS SATINICE®

PLEXIGLAS® Crystal Ice

PLEXIGLAS® Satin Ice



PLEXIGLAS SATINICE® Auffallend und edel zugleich

PLEXIGLAS SATINICE® sind Platten mit einseitig (SC) oder beidseitig (DC) mattierte Oberflächen.

Es zeichnet sich durch seine **Vielfalt an Farben** aus.

Eigenschaften

- Besonders fein mattierte Oberfläche
- Breites Lagersortiment für individuelle Anwendungen
- In vielen unterschiedlichen Farben erhältlich
- von 3 bis 25 mm, auch als Blöcke >25 mm herstellbar
- Unempfindlich gegen Kratzer und Gebrauchsspuren



Produkte im Überblick



PLEXIGLAS® Crystal Ice Der raffinierte Hingucker

PLEXIGLAS® Crystal Ice sind Platten mit einseitig (SC) oder beidseitig (DC) mit Diffuserperlen veredelten Oberflächen.

Die **Farbkombination** der Oberfläche(n) und des Kerns ist **frei wählbar**.

Eigenschaften

- Herstellbar von 2 bis 8 mm
- Geringe Dickentoleranz
- Edle Wiedergabe von Gravuren
- Struktur bleibt nach Warmformung erhalten
- Unempfindlich gegen Kratzer und Gebrauchsspuren
- Plattenlänge variabel herstellbar

PLEXIGLAS® Satin Ice Genial für jedes Licht

PLEXIGLAS® Satin Ice sind gleichmäßig durch und durch mattierte Platten, Rohre und Stäbe.

Seine **wahre Stärke** zeigt es im **Durchlicht**: Auftreffendes Licht wird gleichmäßig gestreut, aufgrund der im Material enthaltenen Diffuserperlen.

Eigenschaften

- Herstellbar als Platten, Rohre und Stäbe
- Sehr hohe Lichttransmission bei außergewöhnlich guter Lichtstreuung
- Struktur bleibt nach Warmformung erhalten
- Unempfindlich gegen Kratzer und Gebrauchsspuren
- Plattenlänge variabel bestellbar

Satinierte PLEXIGLAS® Platten verleihen allen Acrylglas-Anwendungen neue Eigenschaften und edlen Ausdruck.

Haben Sie Fragen, welches konkrete Produkt für Ihr Projekt die optimale Lösung bietet? Wir beraten Sie gerne.
Kontakt über: www.plexiglas.de oder schreiben Sie uns eine E-Mail an info@plexiglas.de





PLEXIGLAS SATINICE®

Die samtartige Oberfläche von PLEXIGLAS SATINICE® lädt zum Anfassen ein. Es wirkt warm und weich. Material und Look sind edel und hochwertig.

Im Vergleich zu anderen Kunststoffen sind feine Oberflächen zudem kratzunempfindlich und besitzen eine exzellente Griffestigkeit. Da haben Fingerabdrücke keine Chance.

Das Material ist verklebbar, laserschneid- und kantenpolierbar. Und das bei Materialstärken von 3 bis 25 mm.

Die Möglichkeiten für den Einsatz dieser gegossenen samtigen Materialien sind unerschöpflich: Dekorative und funktionelle Elemente im Messebau, Shopfitting, Interior Design und für hochwertiges Mobiliar.



Produkte im Überblick



PLEXIGLAS® Crystal Ice

PLEXIGLAS® Crystal Ice gehört zur Familie der satinierten PLEXIGLAS® Produkte und erweitert dieses erfolgreiche Sortiment. Das extrudierte PLEXIGLAS® ist wahlweise einseitig (SC) oder beidseitig (DC) mit satinierten Oberflächen veredelt.

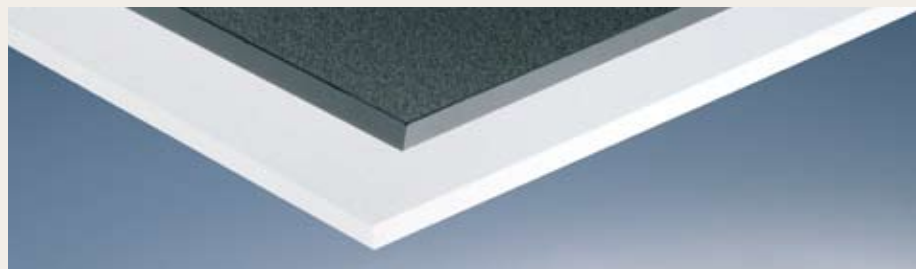
Die satinierten Oberflächen zeichnen sich durch eine ausgezeichnete Grifffestigkeit aus und sind zudem unempfindlicher gegen Kratzer und Spuren des üblichen Gebrauchs.

PLEXIGLAS® Crystal Ice kann, wie alle anderen extrudierten PLEXIGLAS® Platten, gesägt, gefräst, gebohrt, geformt und verklebt werden. Der besondere Vorteil: beim Warmformen und Tiefziehen bleibt die Oberflächenstruktur erhalten.

Der raffinierte Hingucker

Von hoher Bedeutung für den Möbel-, Laden- und Messebau sind innovative Acrylglas-Kombinationen. Schließlich sind sie es, die den Herstellern & Designern neue Kreationen in modernem, elegantem Design ermöglichen und erlauben.

Die PLEXIGLAS® Crystal Ice Varianten überzeugen bei allen Anwendungen, bei denen Transparenz, Brillanz, Härte und Kratzfestigkeit sowie Farbstabilität und Witterungsbeständigkeit gefordert sind.



Schmeicheln Sie mit Licht!



PLEXIGLAS® Satin Ice

Schmeicheln Sie mit Licht! Der Einsatz von PLEXIGLAS® Satin Ice macht Licht zum Erlebnis. Weiches, angenehmes Licht – ohne harte Schatten – führt zu einer angenehmen Ausleuchtung. Unterschiedliche Lichtquellen mischen sich harmonisch. Gestalten Sie mit Licht und PLEXIGLAS® Satin Ice.

PLEXIGLAS® Satin Ice enthält viele kleine Diffuserperlen, an denen das Licht immer wieder umgelenkt und gestreut wird. Dadurch wird eine optimale Lichtstreuung erreicht.

Egal ob durchleuchtet oder beleuchtet: PLEXIGLAS® Satin Ice eignet sich für Leuchten, Lichtwerbung und Schilder genauso wie für großzügige Verglasungen und kleine Lichtpunkte.

Dank der hohen Lichttransmission und der ausgezeichneten Lichtstreuung reduziert PLEXIGLAS® Satin Ice – als Leuchtenabdeckung oder Leuchttransparent eingesetzt – zudem die Energiekosten spürbar.

PLEXIGLAS® Satin Ice – Die besondere Ausstrahlung für das Auge, das gute Gefühl, die Berührung und die technische Funktion.

Klebstoffe

Die Klebstoffe ACRIFIX® 195 DC und ACRIFIX® 196 DF ermöglichen eine perfekte Verbindung der in dieser Druckschrift vorgestellten Materialien. Nach dem Aushärten hat die Klebnaht ebenfalls eine seidenmatte Oberfläche. Dadurch entsteht ein homogener Gesamteindruck. Eine Übersicht des kompletten Klebstoff-Sortiments finden Sie unter www.plexiglas.de.



Lieferprogramm

PLEXIGLAS SATINICE® SC und DC sind bis 25 mm im Standardformat 3050 x 2030 mm erhältlich.

PLEXIGLAS® Satin Ice und PLEXIGLAS® Crystal Ice sind in den Abmessungen 3050 x 2050 mm erhältlich.

Fettgedruckte Positionen sind ab Lager lieferbar.

Zuschnittserien aller Sorten liefern wir ab der Zuschnittgröße von 100 mm x 25 mm.

Farbe	Sorte	τ_{Des}	Dicken in mm
PLEXIGLAS SATINICE® SC			
Farblos	0F00 SC	92 %	3, 4, 5, 6, 8, 10 , 12, 15, 20, 25
Grün (silikatgrün)	6C03 SC	91 %	3, 4, 5, 6, 8, 10, 12, 15, 20, 25
Weiß	WH02 SC	49 %	3, 4, 5, 6, 8, 10, 12, 15, 20, 25
Schwarz	9H01 SC	0 %	3, 4, 5, 6, 8, 10, 12, 15, 20, 25
PLEXIGLAS SATINICE® DC			
Crystal	0F00 DC	91 %	3, 4, 5, 6, 8, 10, 12, 15, 20, 25
Snow	WH10 DC	73 %	3, 4, 5, 6, 8, 10, 12, 15, 20, 25
Citrus	1C01 DC	89 %	3, 4, 5, 6, 8, 10, 12, 15, 20, 25
Orange	2C02 DC	50 %	3, 4, 5, 6, 8, 10, 12, 15, 20, 25
Mandarin	2H08 DC	43 %	3, 4, 5, 6, 8, 10, 12, 15, 20, 25
Bright Orange	2C01 DC	61 %	3, 4, 5, 6, 8, 10, 12, 15, 20, 25
Melon Red	3H04 DC	56 %	3, 4, 5, 6, 8, 10, 12, 15, 20, 25
Cherry	3C01 DC	4 %	3, 4, 5, 6, 8, 10, 12, 15, 20, 25
Strawberry	3C04 DC	19 %	3, 4, 5, 6, 8, 10, 12, 15, 20, 25
Bright Red	3C02 DC	33 %	3, 4, 5, 6, 8, 10, 12, 15, 20, 25
Plum	4H01 DC	44 %	3, 4, 5, 6, 8, 10, 12, 15, 20, 25
Ice Blue	5H03 DC	57 %	3, 4, 5, 6, 8, 10, 12, 15, 20, 25
Sky Blue	5C01 DC	5 %	3, 4, 5, 6, 8, 10, 12, 15, 20, 25
Ice Green	6C03 DC	89 %	3, 4, 5, 6, 8, 10, 12, 15, 20, 25
Kiwi	6H07 DC	50 %	3, 4, 5, 6, 8, 10, 12, 15, 20, 25
Bright Green	6C02 DC	85 %	3, 4, 5, 6, 8, 10, 12, 15, 20, 25
Pine	6C01 DC	27 %	3, 4, 5, 6, 8, 10, 12, 15, 20, 25
Terra	8C01 DC	15 %	3, 4, 5, 6, 8, 10, 12, 15, 20, 25
Carbon	7C17 DC	2 %	3, 4, 5, 6, 8, 10, 12, 15, 20, 25
Peach	8H03 DC	72 %	3, 4, 5, 6, 8, 10, 12, 15, 20, 25
Chine	8H04 DC	63 %	3, 4, 5, 6, 8, 10, 12, 15, 20, 25
Apricot	8H05 DC	45 %	3, 4, 5, 6, 8, 10, 12, 15, 20, 25
Caramelo	8H09 DC	37 %	3, 4, 5, 6, 8, 10, 12, 15, 20, 25
Fume	7H05 DC	20 %	3, 4, 5, 6, 8, 10, 12, 15, 20, 25
Lava	7H07 DC	19 %	3, 4, 5, 6, 8, 10, 12, 15, 20, 25
Asfalto	7H08 DC	6 %	3, 4, 5, 6, 8, 10, 12, 15, 20, 25
Viento	7H09 DC	38 %	3, 4, 5, 6, 8, 10, 12, 15, 20, 25
Niebla	7H10 DC	39 %	3, 4, 5, 6, 8, 10, 12, 15, 20, 25
Gris	7H11 DC	25 %	3, 4, 5, 6, 8, 10, 12, 15, 20, 25
Graphit	9H02 DC	1 %	3, 4, 5, 6, 8, 10, 12, 15, 20, 25
PLEXIGLAS® Crystal Ice			
Farblos	0M001 SC	92 %	2, 3, 4, 5, 6, 8
Farblos	0M001 DC	92 %	2, 3, 4, 5, 6, 8
Weiß	WM500 SC	73 %	2, 3, 4, 5, 6, 8
Weiß	WM500 DC	73 %	2, 3, 4, 5, 6, 8
Schwarz	9M802 SC	0 %	2, 3, 4, 5, 6, 8
Schwarz	9M802 DC	0 %	2, 3, 4, 5, 6, 8
PLEXIGLAS® Satin Ice			
Farblos	0D010 DF	82 %	2, 3, 4, 5, 6, 8
Rohre PLEXIGLAS® Satin Ice			
Farblos	0D010 DF	82 %	Wanddicke 3 mm Außendurchmesser: 50, 60, 70, 80, 90, 100, 150, 200

Trendfarben

Beachten Sie bitte, dass es drucktechnisch nicht möglich ist, die tatsächlichen Farben originalgetreu darzustellen. Farbmuster senden wir auf Anfrage gerne zu.

® = eingetragene Marke

PLEXIGLAS, PLEXIGLAS SATINICE und ACRIFIX sind eingetragene Marken der Evonik Röhm GmbH, Darmstadt, Deutschland.

Zertifiziert nach DIN EN ISO 9001 (Qualität) und DIN EN ISO 14001 (Umwelt)

Unsere Informationen entsprechen unseren heutigen Kenntnissen und Erfahrungen nach unserem besten Wissen. Wir geben sie jedoch ohne Verbindlichkeit weiter. Änderungen im Rahmen des technischen Fortschritts und der betrieblichen Weiterentwicklung bleiben vorbehalten. Unsere Informationen beschreiben lediglich die Beschaffenheit unserer Produkte und Leistungen und stellen keine Garantien dar. Der Abnehmer ist von einer sorgfältigen Prüfung der Funktionen bzw. Anwendungsmöglichkeiten der Produkte durch dafür qualifiziertes Personal nicht befreit. Dies gilt auch hinsichtlich der Wahrung von Schutzrechten Dritter. Die Erwähnung von Handelsnamen anderer Unternehmen ist keine Empfehlung und schließt die Verwendung anderer gleichartiger Produkte nicht aus.

Kenn-Nr. 411-24 März 2008
50/0308/09195 (de)



Geschäftsbereich
Performance Polymers

Evonik Röhm GmbH
Kirschenallee
64293 Darmstadt
Deutschland
info@plexiglas.de
www.plexiglas.de
www.evonik.com

Evonik. Kraft für Neues.